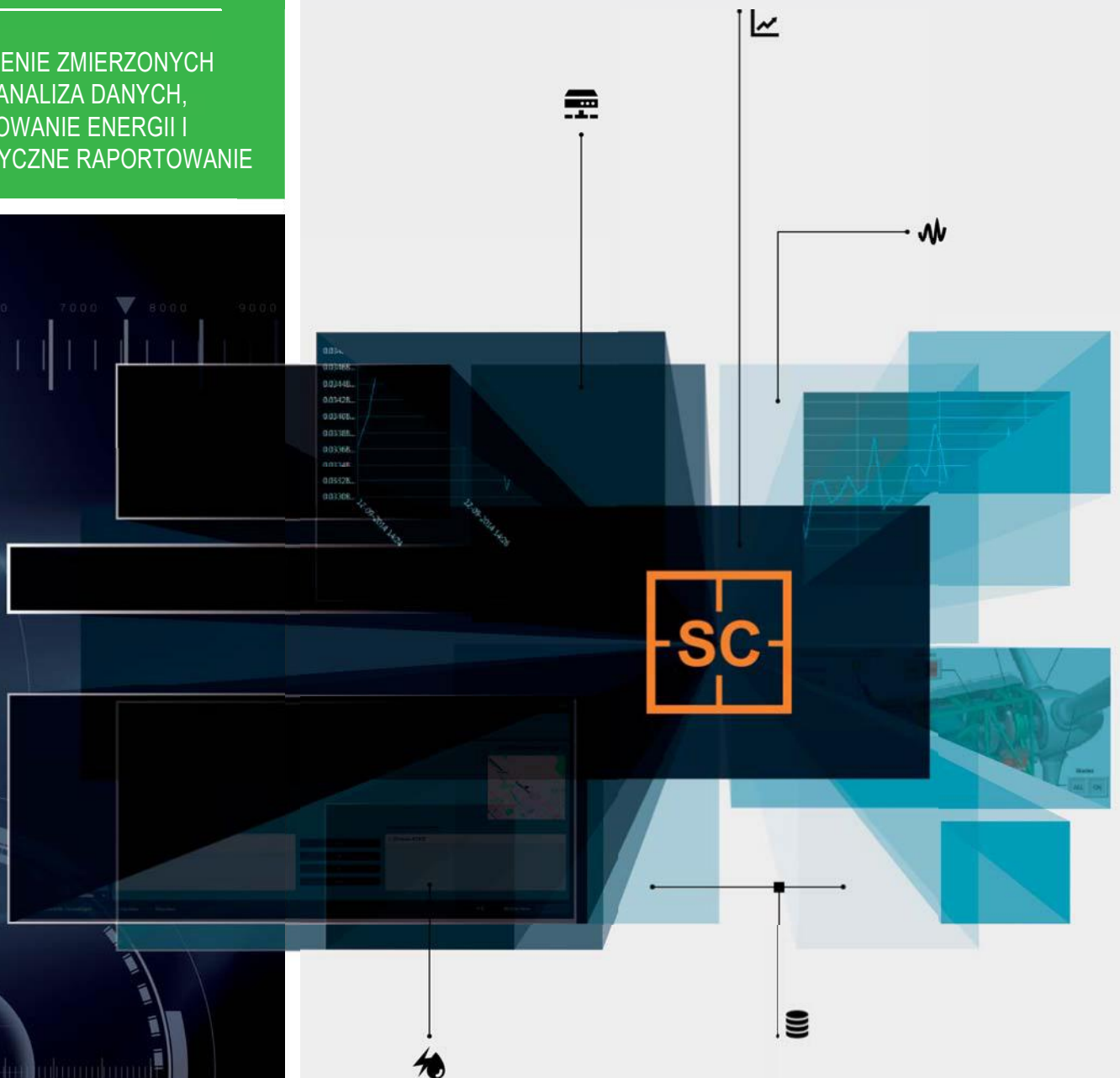


Oprogramowanie do zarządzania danymi

GROMADZENIE ZMIERZONYCH DANYCH, ANALIZA DANYCH, MONITOROWANIE ENERGII I AUTOMATYCZNE RAPORTOWANIE



SMARTCOLLECT

PM10 • PM20 • PM30



Wydajne gromadzenie danych,
analiza danych, monitorowanie
energii i automatyczne
raportowanie



ZARZĄDZANIE DANYMI – KOMPLIKACJA JEST JUŻ PRZESZŁOŚCIĄ

SMARTCOLLECT to oprogramowanie do zarządzania danymi, zapewniające łatwe i bezpieczne ich gromadzenie. Umożliwia ich analizę koncentrując się na zarządzaniu energią. SMARTCOLLECT pozyskuje, magazynuje, wizualizuje, analizuje oraz automatycznie przekazuje wszystkie istotne dane dotyczące zużycia energii elektrycznej, wody, gazu lub ciepła.

Nowoczesny graficzny interfejs użytkownika umożliwia intuicyjną i łatwą obsługę nawet w sytuacjach gdy mamy wiele punktów pomiarowych. Dzięki modułowej konstrukcji funkcje i punkty pomiarowe mogą być bardzo łatwo dodane w dowolnym momencie.

WYSOKA WYDAJNOŚĆ

Oprogramowanie SMARTCOLLECT w łatwy sposób pobiera mierzone dane z najróżniejszych urządzeń i zapisuje je w otwartej bazie danych SQL. Oprogramowanie oferuje podstawowe funkcje analizy danych i łatwego monitorowania energii.

Zebrane dane można łączyć w raporty, przechowywać lub automatycznie przekazywać dalej.

Dalsze etapy rozbudowy również pozyskują i wizualizują dane o jakości napięcia i uwzględniają je w raporcie EN50160.

Moduł SCADA umożliwia kompleksową graficzną wizualizację instalacji, procesów i procedur.

INTUICYJNOŚĆ

Wyrafinowany graficzny interfejs użytkownika ułatwia łatwą i intuicyjną obsługę oprogramowania.

Oprogramowanie może być używane w całym jego zakresie po krótkim okresie zapoznawania się nawet bez wcześniejszego szkolenia.

MODUŁOWOŚĆ

Zakres działania oprogramowania w odniesieniu do funkcjonalności oraz liczby punktów pomiarowych może być w każdej chwili łatwo rozszerzony. Nie ma to wpływu na dane już uzyskane.

APLIKACJE

Potężne narzędzie jakim jest SMARTCOLLECT zostało zaprojektowane specjalnie z myślą o zastosowaniach w branży energetycznej i przemyśle energetycznym, jak również dla dostawców usług i sektora publicznego. Oprogramowanie mierzy, przechowuje i wizualizuje wszystkie istotne dane dotyczące zużycia prądu, gazu, wody lub ciepła. Prowadzi to do następujących korzyści:

PRZEJRZYŚĆ

Widok ogólnego zużycia energii oraz przypisanie jej do poszczególnych odbiorów.

ROZPOZNAWANIE SŁABYCH PUNKTÓW UKŁADU POMIAROWEGO

Kompleksowe funkcje wizualizacji i raportowania rozpoznają i pokazują słabe punkty w układzie pomiarowym.

OPTIMALIZACJA

Zidentyfikowane słabe punkty w układzie mogą być wykorzystane do oceny proponowanych środków naprawczych.

REDUKCJA KOSZTÓW

Identyfikując i realizując zidentyfikowane potencjalne oszczędności redukujemy koszty.

WASZE KORZYŚCI W SKRÓCIE

PRZYJAZNY DLA UŻYTKOWNIKA I ELASTYCZNY

SMARTCOLLECT jest bardzo łatwy do zainstalowania na komputerach z obecnymi systemami operacyjnymi Windows. Jako baza danych korzystamy z bazy danych SQL-Express lub SQL-Server w zależności od ilości danych.

Przejrzysta struktura, łatwe menu z wbudowanymi funkcjami pomocy, graficzny interfejs użytkownika ułatwiają intuicyjną obsługę po krótkim czasie zaznajomienia się. Dobrze opracowana wizualizacja przyczynia się do łatwej obsługi.

MODUŁOWA KONSTRUKCJA - NISKIE KOSZTY

Modułowy projekt oraz model licencyjny ułatwiają rozbudowę systemu wg. indywidualnych wymagań.

WSZECHSTRONNE UŻYCIE

SMARTCOLLECT ułatwia elastyczne pozyskiwanie, przechowywanie i wizualizację wszystkich danych energetycznych (np. energii elektrycznej), jak również pozostałych mediów takich jak gaz, para wodna, woda itd. Poprzez interfejs Modbus można łączyć nie tylko produkty firmy Camille Bauer i Gossen Metrawatt lecz także przyrządy innych producentów.

KOMPETENTNE WSPARCIE

Camille Bauer oferuje kompleksową ofertę usług od programów szkoleniowych, przez inżynierię, aż po wsparcie dla klientów dostępne na całym świecie.

DOSTĘP DO DANYCH Z KAŻDEGO MIEJSCA NA ŚWIECIE

SMARTCOLLECT Client ułatwia lokalny lub zdalny dostęp do danych zarchiwizowanych w bazie danych SMARTCOLLECT. Pozwala to na pracę w dowolnym miejscu w dowolnym momencie. Oprogramowanie jest wielojęzyczne (DE, EN, FR, IT, ES, NL, CZ, CN i PL*). Język jest bardzo łatwo przełączany podczas pracy.

* polska wersja językowa w przygotowaniu

SMARTCOLLECT- ŁATWA I WYSOKA WYDAJNOŚĆ

· Łatwa komunikacja danych przez Modbus RTU / TCP, ECL i SmartControl-Direct

· Połączenie również przez OPC (bezpośrednie lub tunelowe, w zależności od systemu)

· Urządzenia Camille Bauer i Gossen Metrawatt są już wstępnie zdefiniowane i dostępne w oprogramowaniu

· Otwarte dla urządzeń wszystkich producentów

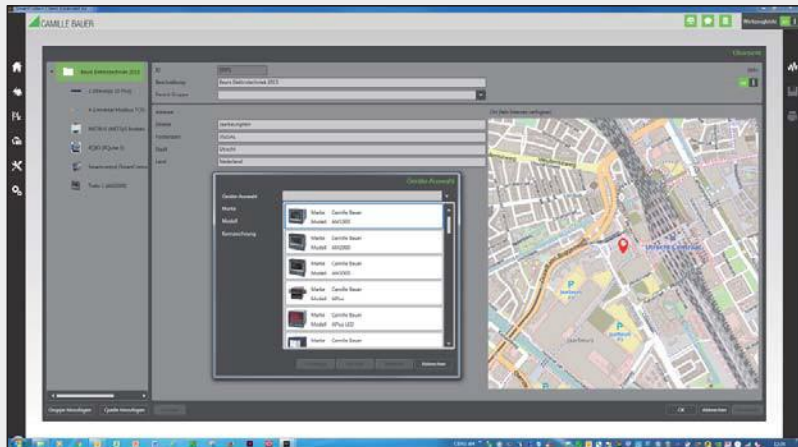
· Dane są przechowywane w otwartej bazie danych SQL

· Modułowy model kosztów / wydajności - wersja podstawowa może zostać w dowolnym momencie rozszerzona

SMARTCOLLECT - MODUŁY

PM10 - MODUŁ BASIC

Podstawowy moduł PM10 w łatwy sposób pozyskuje zmierzone dane i przechowuje je w otwartej bazie danych SQL. Moduł oferuje podstawowe funkcje do analizy danych i płynnego monitorowania energii oraz ułatwia przygotowywanie i wysyłanie raportów. Oprogramowanie SMARTCOLLEC ma przejrzystą strukturę i jest łatwe w użyciu dzięki zaawansowanemu graficznemu interfejsowi użytkownika.



Łatwy wybór urządzenia

Urządzenia Camille Bauer i Gossen Metrawatt można łatwo i szybko zintegrować za pomocą zaledwie kilku kliknięć.

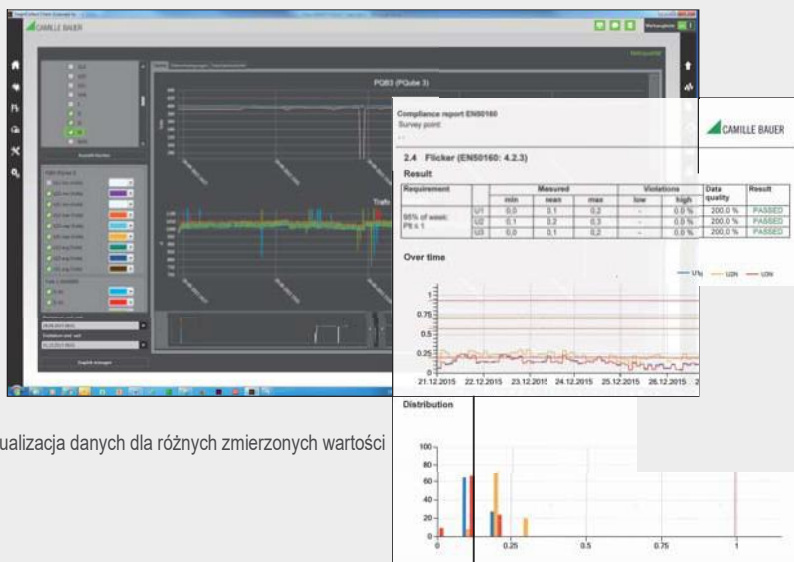
Użytkownicy wybierają żądane urządzenie z listy wszystkich urządzeń i zaznaczają mierzoną zmienną jednym kliknięciem myszy.



Dane dotyczące energii można przydzielić do miejsc powstawania kosztów i połączyć w raporty w odniesieniu do pożądanego okresu. Zmienne, takie jak temperatura, napięcia lub prądy mogą być wizualizowane w raporcie przeglądowym. Użytkownicy mogą przechowywać te raporty lub przysyłać je automatycznie poprzez e-mail.

PM20 - MODUŁ JAKOŚCI ENERGII

Moduł PM20 rozszerza podstawowy moduł PM10 o różne opcje wizualizacji i oceny analizy dla analizatorów jakości energii. Pliki PQDIF analizatorów jakości energii są importowane, konwertowane i zapisywane w bazie danych. Mierzone dane mogą być wydawane jako raport zgodnie z EN50160.

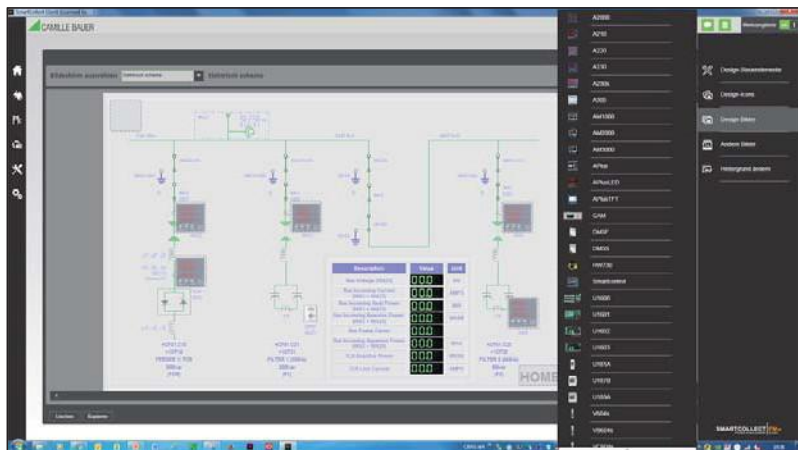


Wizualizacja danych dla różnych zmierzonych wartości

Po wyeksportowaniu plików PQDIF z analizatorów jakości energii, są one zarówno rozpakowywane i przechowywane w bazie danych, jak i mogą być przechowywane na twardym dysku w oryginalnym formacie, jeśli jest to wymagane. Interfejs graficzny modułu PM20 umożliwia wizualizację najbardziej zróżnicowanych wartości mierzonych przyrządu

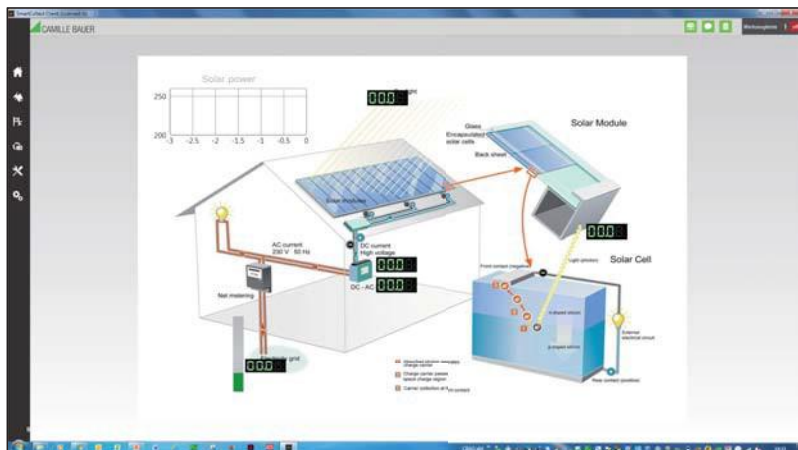
PM30 - MODUŁ WIZUALIZACJI

Z kolei moduł PM30 opiera się na module PM20 i uzupełnia go o możliwości wizualizacji instalacji, procesów i procedur. Poszczególne obrazy, diagramy lub rysunki mogą na żywo być łączone z danymi pomiarów, stanami przełączników i wartościami granicznymi, zapewniając w ten sposób szeroki zakres możliwości pomiarowych.



Projektant SCADA

Za pomocą projektanta można przekonwertować dowolne tło do indywidualnego systemu SCADA. Cyfrowe wyświetlacze, wskaźniki analogowe, lampki sygnalizacyjne, przełączniki, wykresy i wiele innych elementów mogą być ustawione zgodnie z życzeniem użytkownika.



Wizualizacja instalacji fotowoltaicznej

Można połączyć ze sobą kilka obrazów SCADA, dzięki czemu w trybie wizualizacji można przełączyć się z jednego obrazu na następny. W ten sposób możliwe są znacznie szersze wizualizacje niż w przypadku obrazów statycznych, takich jak powiększenie obrazu lub kliknięcie przez obiekt czy budynek.



Przedstawienie wartości zmierzonej progresji różnych zmiennych mierzonych z różnych urządzeń

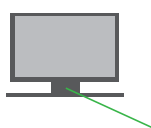
Wydajny interfejs graficzny modułu PM30 umożliwia jednoczesną wizualizację kilku danych pomiarowych z różnych przyrządów w jednej grafice. Kształt krzywych i rodzaj wizualizacji można indywidualnie regulować.

MODUŁOWA KONSTRUKCJA

SMARTCOLLECT KLIENT

WIĘCEJ MOŻLIWYCH
KLIENTÓW

SMARTCOLLECT KLIENT



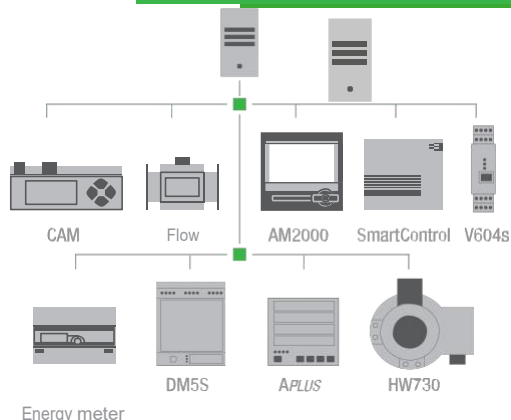
BAZA DANYCH SQL



SMARTCOLLECT BAZA DANYCH

SMARTCOLLECT SERWER

SMARTCOLLECT SERWER



Komponenty oprogramowania SMARTCOLLECT mogą być instalowane w pojedynczym systemie lub na kilku serwerach lub komputerach.

MOŻLIWOŚCI POŁĄCZENIA

Camille Bauer jest Twoim kompetentnym partnerem i oferuje szerokie spektrum produktów do efektywnego zarządzania danymi energetycznymi od poziomu nabycia do poziomu zarządzania. Oprogramowanie SMARTCOLLECT pozyskuje, przechowuje i prezentuje nie tylko elektryczne zmienne pomiarowe, ale także zmienne, takie jak ilość gazu, wody i ciepła. Dane instrumentu mogą być zintegrowane bezpośrednio przez Ethernet TCP / IP, Modbus RTU (RS485) lub przez moduł zbierający dane, taki jak SmartControl.

M-Bus



Licznik energii



Licznik wody

Modbus



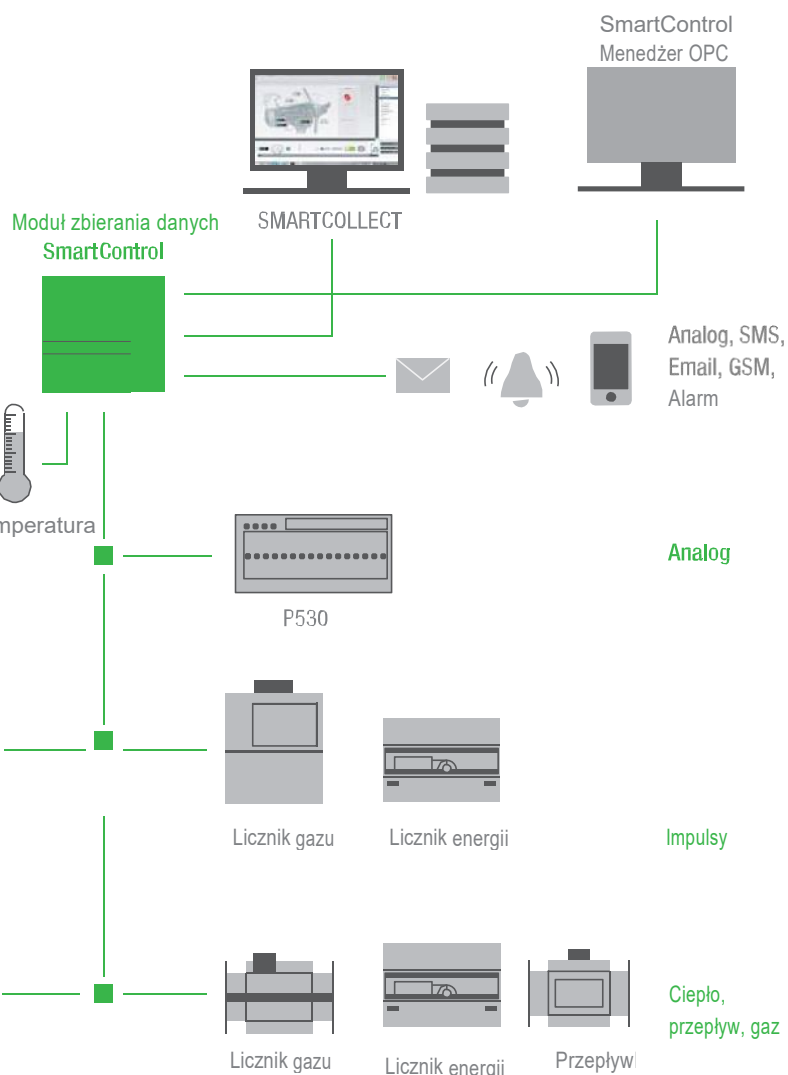
CAM



DM5S



APLUS



GMC INSTRUMENTS

GOSSEN METRAWATT

 CAMILLE BAUER

Camille Bauer Metrawatt AG
Aargauerstrasse 7 • 5610 Wohlen • Switzerland
TEL +41 56 618 21 11 • FAX +41 56 618 21 21

www.camillebauer.com • info@cbmag.com

