

# PRZEKŁADNIKI PRĄDOWE NISKIEGO NAPIĘCIA



Agam.

**ASTAT**

ASTAT sp. z o.o.  
ul. Dąbrowskiego 441 60-451 Poznań  
tel. 61 848 88 71 fax 61 848 82 76  
info@astat.pl [www.astat.pl](http://www.astat.pl)

# PRZEKŁADNIKI PRĄDOWE NISKIEGO NAPIĘCIA

## Podstawowe parametry techniczne:

Prąd pierwotny	: 1 A - 3 200 A
Prąd wtórny	: 5 A
Klasa dokładności	: 0,5:1
Częstotliwość znamionowa	: 50 (60) Hz
Maksymalne napięcie pracy	: $U_m \leq 0,72 \text{ kV}$
Klasa izolacji	: E
Ciepły znamionowy prąd ciągły:	: $I_{cth} = 1,0 \times I_n$ (Większe wartości na zapytanie)
Ciepły prąd zwarciový	: $I_{th} = 60 \times I_n$
Dynamiczny prąd zwarciový	: $I_{dyn} = 2,5 \times I_{th}$
Współczynnik bezpieczeństwa	: FS 5 / FS 10
Temperatura pracy	: od $-25^\circ\text{C}$ do $40^\circ\text{C}$
Temperatura przechowywania	: od $-30^\circ\text{C}$ do $70^\circ\text{C}$
Zgodnie z normami	: IEC 61869, IEC/EN60044-1

## Istotne cechy:

- obudowa wykonana z tworzywa poliwęglanowego o wysokiej odporności mechanicznej,
- zgrzewana za pomocą ultradźwięków,
- trudno zapalna i samogasząca
- wyprowadzenia strony wtórnej:
  - podwójne śruby niklowane, M5 x 10 mm,
  - zabezpieczenie zacisków wtórnych uchylnymi osłonami
- wygrawerowany znak CE.

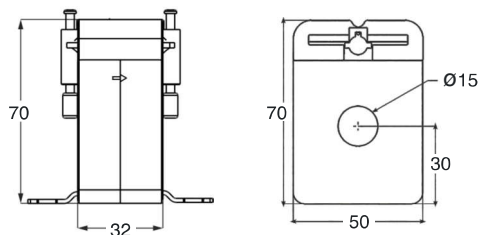
## Wartości graniczne błędów dla przekładników prądowych

Klasa dokładności	Procentowy błąd przekładni prądowej				Uchyby błędów prądowych i kątowych.							
					Minuty				Centiradians			
	5	20	100	120	5	20	100	120	5	20	100	120
0.5	1.5	0.75	0.5	0.5	90	45	30	30	2.7	1.35	0.9	0.9
1.0	3.0	1.5	1.0	1.0	180	90	60	60	5.4	2.7	1.8	1.8

## Przykładowe wartości obciążeń:

- Mierniki elektromagnetyczne : 1 VA
- Mierniki z ustrojem bimetalowym : 3 VA
- Mierniki z ustrojem bimetalowym i elektromagnetycznym : 3.5 VA
- Watomierze : 3.5 - 5.5 VA
- Mierniki współczynnika mocy : 4 VA
- Przetworniki prądu : 0.5 VA
- Przetworniki mocy : 0.5 VA
- Liczniki energii : 2.5 VA

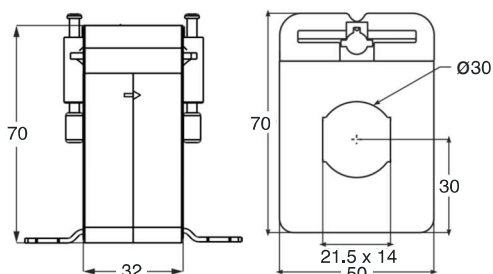
### A51 - Przekładnik prądowy z otworem na przewód



Wym. w mm (W x D x H): 50 x 32 x 70

Kod producenta	Klasa dokładności	0.5	1
	Prąd pierwotny	Max VA	Max VA
A51-100	100 A	1	1.5
A51-120	120 A	1	2.5
A51-125	125 A	1.25	2.5
A51-150	150 A	1.5	3.75
A51-200	200 A	1.75	3.75
A51-250	250 A	3.75	5
A51-300	300 A	5	5

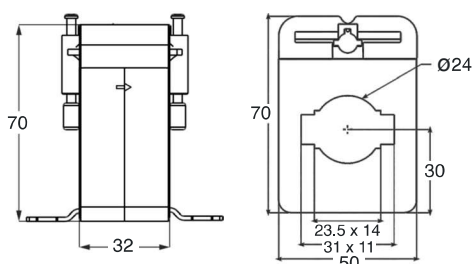
### A52 - Przekładnik prądowy uniwersalny na szynę i przewód



Wym. w mm (W x D x H): 50 x 32 x 70

Kod producenta	Klasa dokładności	0.5	1
	Prąd pierwotny	Max VA*	Max VA*
A52-50	50 A	-	1
A52-60	60 A	-	1
A52-75	75 A	-	1.25
A52-80	80 A	1	1.5
A52-100	100 A	1.5	1.5 / 2.5
A52-120	120 A	2.5	1.5 / 3.75
A52-150	150 A	1 / 2.5	2.5 / 5
A52-200	200 A	1.5 / 3.75	2.5 / 5
A52-250	250 A	2.5 / 5	3.75 / 5
A52-300	300 A	3.75 / 5	5 / 7.5
A52-400	400 A	3.75 / 5	5 / 7.5

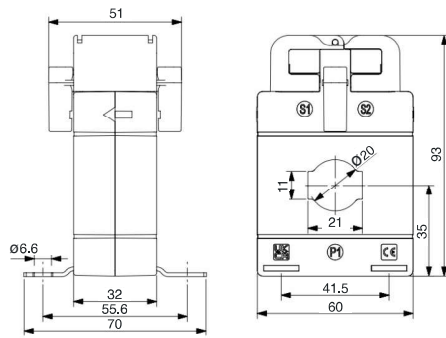
### A53 - Przekładnik prądowy uniwersalny na szynę i przewód



Wym. w mm (W x D x H): 50 x 32 x 70

Kod producenta	Klasa dokładności	0.5	1
	Prąd pierwotny	Max VA*	Max VA*
A53-100	100 A	-	1.5
A53-120	120 A	-	1 / 1.75
A53-125	125 A	-	1 / 1.75
A53-150	150 A	1	1.5 / 2.5
A53-200	200 A	1 / 2.5	2.5 / 3.75
A53-250	250 A	1.5 / 2.5	2.5 / 5
A53-300	300 A	2.5 / 5	3.75 / 5
A53-400	400 A	3.75 / 5	5 / 5
A53-500	500 A	3.75 / 5	5 / 5
A53-600	600 A	3.75 / 5	5 / 5

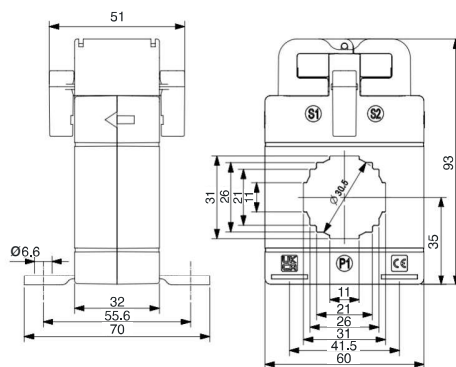
### A62 - Przekładnik prądowy uniwersalny na szynę i przewód



Wym. w mm (W x D x H): 60 x 32 x 93

Kod producenta	Klasa dokładności	0.5	1
	Prąd pierwotny	Max VA*	Max VA*
A62-75	75 A	-	1
A62-80	80 A	-	1.5
A62-100	100 A	1	1 / 2.5
A62-120	120 A	1.5	1.25 / 3.75
A62-125	125 A	1.5	1.25 / 3.75
A62-150	150 A	1 / 2.5	2.5 / 5
A62-200	200 A	1.5 / 3.75	3.75 / 7.5
A62-250	250 A	2.5 / 5	5 / 7.5
A62-300	300 A	3.75 / 6.25	6.25 / 7.5
A62-400	400 A	5 / 7.5	7.5 / 10
A62-500	500 A	7.5 / 7.5	10 / 10

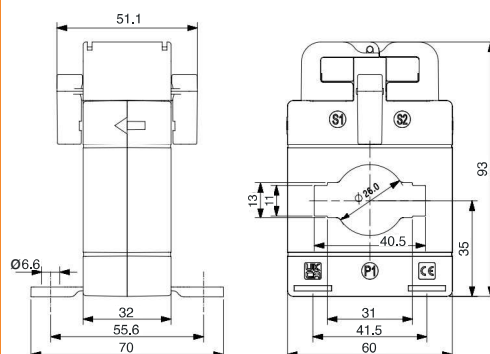
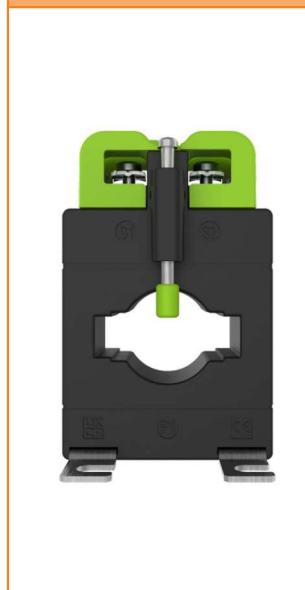
### A63 - Przekładnik prądowy uniwersalny na szynę i przewód



Wym. w mm (W x D x H): 60 x 32 x 93

Kod producenta	Klasa dokładności	0.5	1
	Prąd pierwotny	Max VA	Max VA
A63-100	100 A	-	1
A63-120	120 A	-	1.25
A63-125	125 A	-	1.5
A63-150	150 A	1	2.5
A63-200	200 A	1.25	3.75
A63-250	250 A	1.5	3.75
A63-300	300 A	2.5	5
A63-400	400 A	3.75	6.25
A63-500	500 A	5	7.5
A63-600	600 A	5	10
A63-750	750 A	7.5	10
A63-800	800 A	7.5	10

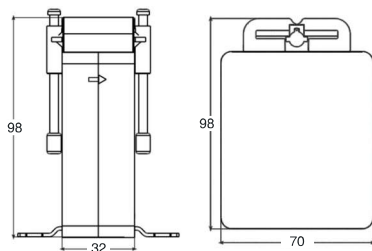
### A64 - Przekładnik prądowy uniwersalny na szynę i przewód



Wym. w mm (W x D x H): 60 x 32 x 93

Kod producenta	Klasa dokładności	0.5	1
	Prąd pierwotny	Max VA	Max VA
A64-100	100 A	-	-
A64-150	150 A	-	-
A64-200	200 A	-	2.5
A64-250	250 A	1	2.5
A64-300	300 A	1.5	2.5
A64-400	400 A	2.5	5
A64-500	500 A	5	5
A64-600	600 A	5	5
A64-750	750 A	5	5
A64-800	800 A	5	7.5

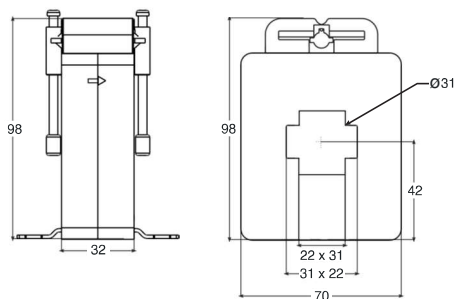
### A7W - Przekładnik prądowy z uzwojeniem pierwotnym.



Wym. w mm (W x D x H): 70 x 32 x 98

Kod producenta	Klasa dokładności	0.5	1
	Prąd pierwotny	Max VA	Max VA
A7W-1	1 A	5	7.5
A7W-5	5 A	5	7.5
A7W-10	10 A	5	7.5
A7W-20	20 A	5	7.5
A7W-30	30 A	5	7.5
A7W-40	40 A	5	7.5
A7W-60	60 A	5	7.5

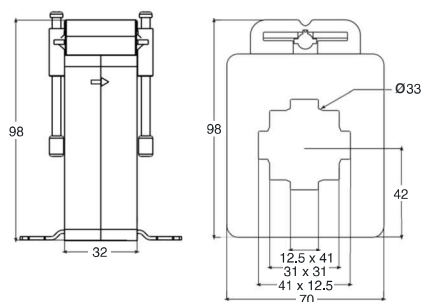
### A73 - Przekładnik prądowy uniwersalny na szynę i przewód



Wym. w mm (W x D x H): 70 x 32 x 98

Kod producenta	Klasa dokładności	0.5	1
	Prąd pierwotny	Max VA	Max VA
A73-100	100 A	-	1
A73-125	125 A	-	1
A73-150	150 A	1	2.5
A73-200	200 A	2.5	5
A73-250	250 A	3.75	7.5
A73-300	300 A	5	10
A73-400	400 A	7.5	15
A73-500	500 A	10	15
A73-600	600 A	10	15
A73-750	750 A	15	15
A73-800	800 A	15	15

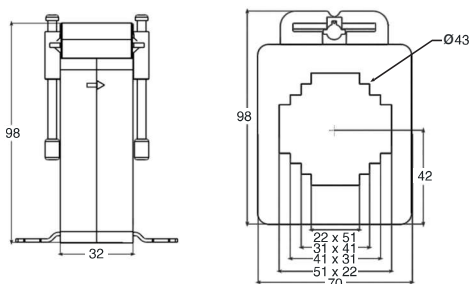
### A74 - Przekładnik prądowy uniwersalny na szynę i przewód



Wym. w mm (W x D x H): 70 x 32 x 98

Kod producenta	Klasa dokładności	0.5	1
	Prąd pierwotny	Max VA	Max VA
A74-200	200 A	1	2.5
A74-250	250 A	1.5	2.5
A74-300	300 A	3.75	5
A74-400	400 A	5	5
A74-500	500 A	5	7.5
A74-600	600 A	5	7.5
A74-750	750 A	7.5	10
A74-1000	1 000 A	7.5	10

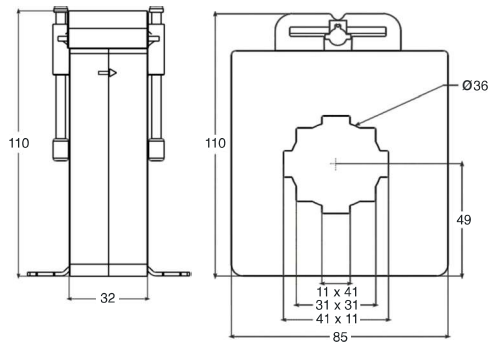
### A75 - Przekładnik prądowy uniwersalny na szynę i przewód



Wym. w mm (W x D x H): 70 x 32 x 98

Kod producenta	Klasa dokładności	0.5	1
	Prąd pierwotny	Max VA	Max VA
A75-250	250 A	1	2.5
A75-300	300 A	1	2.5
A75-400	400 A	1	3.75
A75-600	600 A	1	3.75
A75-750	750 A	2.5	5
A75-800	800 A	2.5	5
A75-1000	1 000 A	3.75	7.5

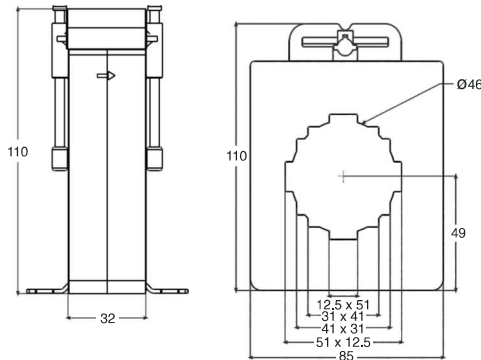
### A84 - Przekładnik prądowy uniwersalny na szynę i przewód



Wym. w mm (W x D x H): 85 x 32 x 110

Kod producenta	Klasa dokładności	0.5	1
	Prąd pierwotny	Max VA	Max VA
A84-120	120 A	-	1.5
A84-125	125 A	1	1.5
A84-150	150 A	1.5	2.5
A84-200	200 A	2.5	5
A84-250	250 A	3.75	7.5
A84-300	300 A	5	7.5
A84-400	400 A	7.5	10
A84-500	500 A	15	15
A84-600	600 A	15	15
A84-750	750 A	15	15
A84-800	800 A	15	20
A84-1000	1 000 A	20	25

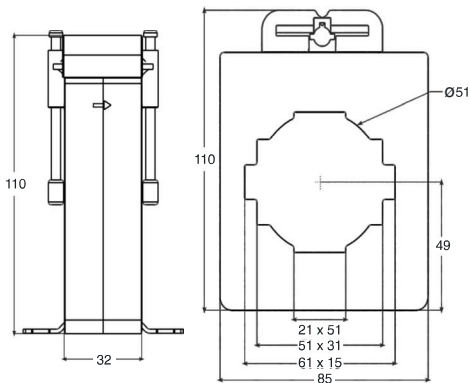
### A85 - Przekładnik prądowy uniwersalny na szynę i przewód



Wym. w mm (W x D x H): 85 x 32 x 110

Kod producenta	Klasa dokładności	0.5	1
	Prąd pierwotny	Max VA	Max VA
A85-250	250 A	2.5	5
A85-300	300 A	3.75	7.5
A85-400	400 A	5	15
A85-500	500 A	7.5	15
A85-600	600 A	10	15
A85-750	750 A	15	15
A85-800	800 A	15	20
A85-1000	1 000 A	20	20
A85-1200	1 200 A	20	20
A85-1250	1 250 A	20	20

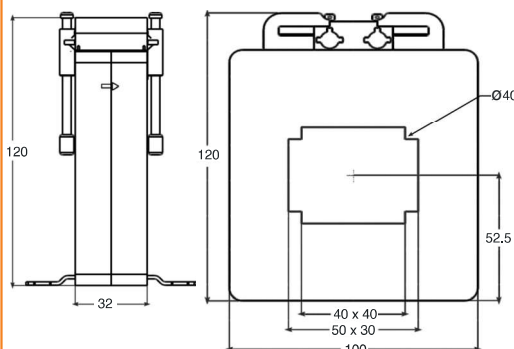
### A86 - Przekładnik prądowy uniwersalny na szynę i przewód



Wym. w mm (W x D x H): 85 x 32 x 110

Kod producenta	Klasa dokładności	0.5	1
	Prąd pierwotny	Max VA	Max VA
A86-300	300 A	1.5	3.75
A86-400	400 A	3.75	7.5
A86-500	500 A	5	7.5
A86-600	600 A	7.5	10
A86-750	750 A	7.5	10
A86-800	800 A	10	10
A86-1000	1 000 A	10	15
A86-1200	1 200 A	15	15
A86-1250	1 250 A	15	15
A86-1500	1 500 A	15	15
A86-1600	1 600 A	15	15

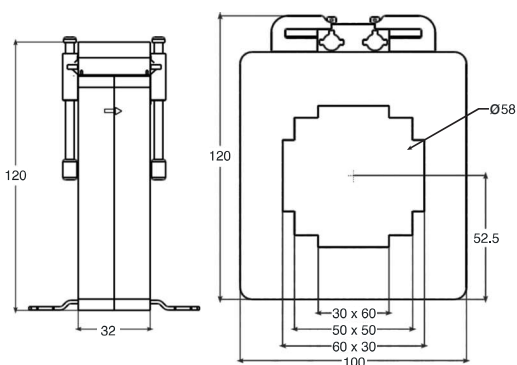
### A105 - Przekładnik prądowy uniwersalny na szynę i przewód



Wym. w mm (W x D x H): 100 x 32 x 120

Kod producenta	Klasa dokładności	0.5	1
		Prąd pierwotny	Max VA
A105-200	200 A	2.5	5
A105-250	250 A	5	7.5
A105-300	300 A	7.5	10
A105-400	400 A	10	15
A105-500	500 A	15	15
A105-600	600 A	15	20
A105-750	750 A	15	20
A105-800	800 A	20	20
A105-1000	1 000 A	20	20
A105-1200	1 200 A	20	20
A105-1250	1 250 A	20	20
A105-1500	1 500 A	20	25
A105-1600	1 600 A	20	25

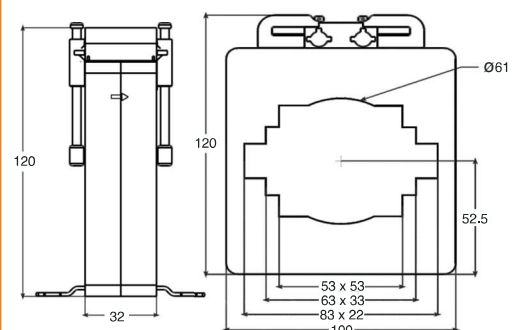
### A106 - Przekładnik prądowy uniwersalny na szynę i przewód



Wym. w mm (W x D x H): 100 x 32 x 120

Kod producenta	Klasa dokładności	0.5	1
		Prąd pierwotny	Max VA
A106-200	200 A	1	2.5
A106-250	250 A	1	2.5
A106-300	300 A	2.5	5
A106-400	400 A	5	10
A106-500	500 A	10	15
A106-600	600 A	15	15
A106-750	750 A	15	15
A106-800	800 A	15	15
A106-1000	1 000 A	15	20
A106-1200	1 200 A	15	20
A106-1250	1 250 A	15	20
A106-1500	1 500 A	15	20
A106-1600	1 600 A	15	20

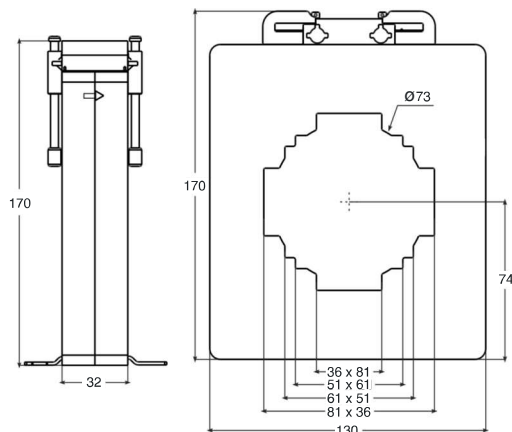
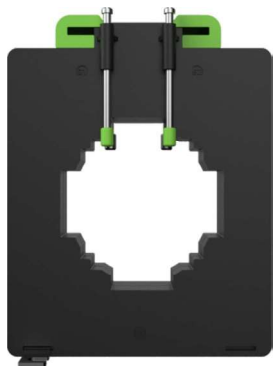
### A108 - Przekładnik prądowy uniwersalny na szynę i przewód



Wym. w mm (W x D x H): 100 x 32 x 120

Kod producenta	Klasa dokładności	0.5	1
		Prąd pierwotny	Max VA
A108-500	500 A	5	10
A108-600	600 A	5	10
A108-750	750 A	7.5	12.5
A108-800	800 A	15	15
A108-1000	1 000 A	10	15
A108-1200	1 200 A	10	15
A108-1250	1 250 A	10	15
A108-1500	1 500 A	10	15
A108-1600	1 600 A	10	15
A108-2000	2 000 A	10	15

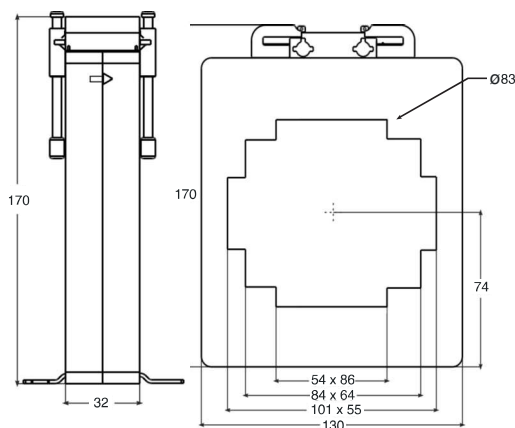
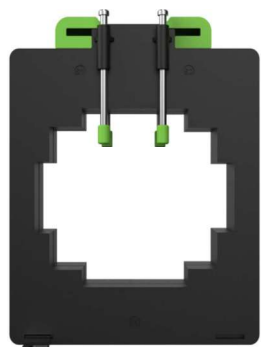
### A138 - Przekładnik prądowy uniwersalny na szynę i przewód



Wym. w mm (W x D x H): 130 x 32 x 170

Kod producenta	Klasa dokładności	0.5	1
	Prąd pierwotny	Max VA	Max VA
A138-400	400 A	1.5	5
A138-500	500 A	5	7.5
A138-600	600 A	5	10
A138-630	630 A	5	10
A138-750	750 A	10	15
A138-800	800 A	10	15
A138-1000	1 000 A	10	15
A138-1250	1 250 A	10	15
A138-1500	1 500 A	10	15
A138-1600	1 600 A	15	20
A138-2000	2 000 A	15	20

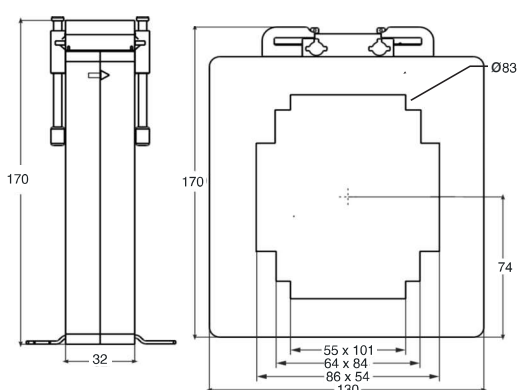
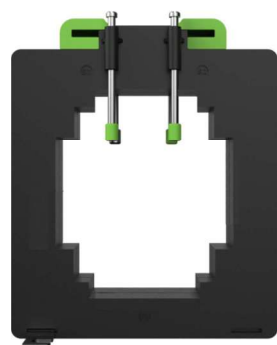
### A1310H - A52 - Przekładnik prądowy uniwersalny na szynę i przewód



Wym. w mm (W x D x H): 130 x 32 x 170

Kod producenta	Klasa dokładności	0.5	1
	Prąd pierwotny	Max VA	Max VA
A1310H-600	600 A	5	10
A1310H-630	630 A	5	10
A1310H-750	750 A	5	10
A1310H-800	800 A	7.5	10
A1310H-1000	1 000 A	10	15
A1310H-1250	1 250 A	15	15
A1310H-1500	1 500 A	15	15
A1310H-1600	1 600 A	15	15
A1310H-2000	2 000 A	15	20
A1310H-2500	2 500 A	15	20
A1310H-3200	3 200 A	20	20

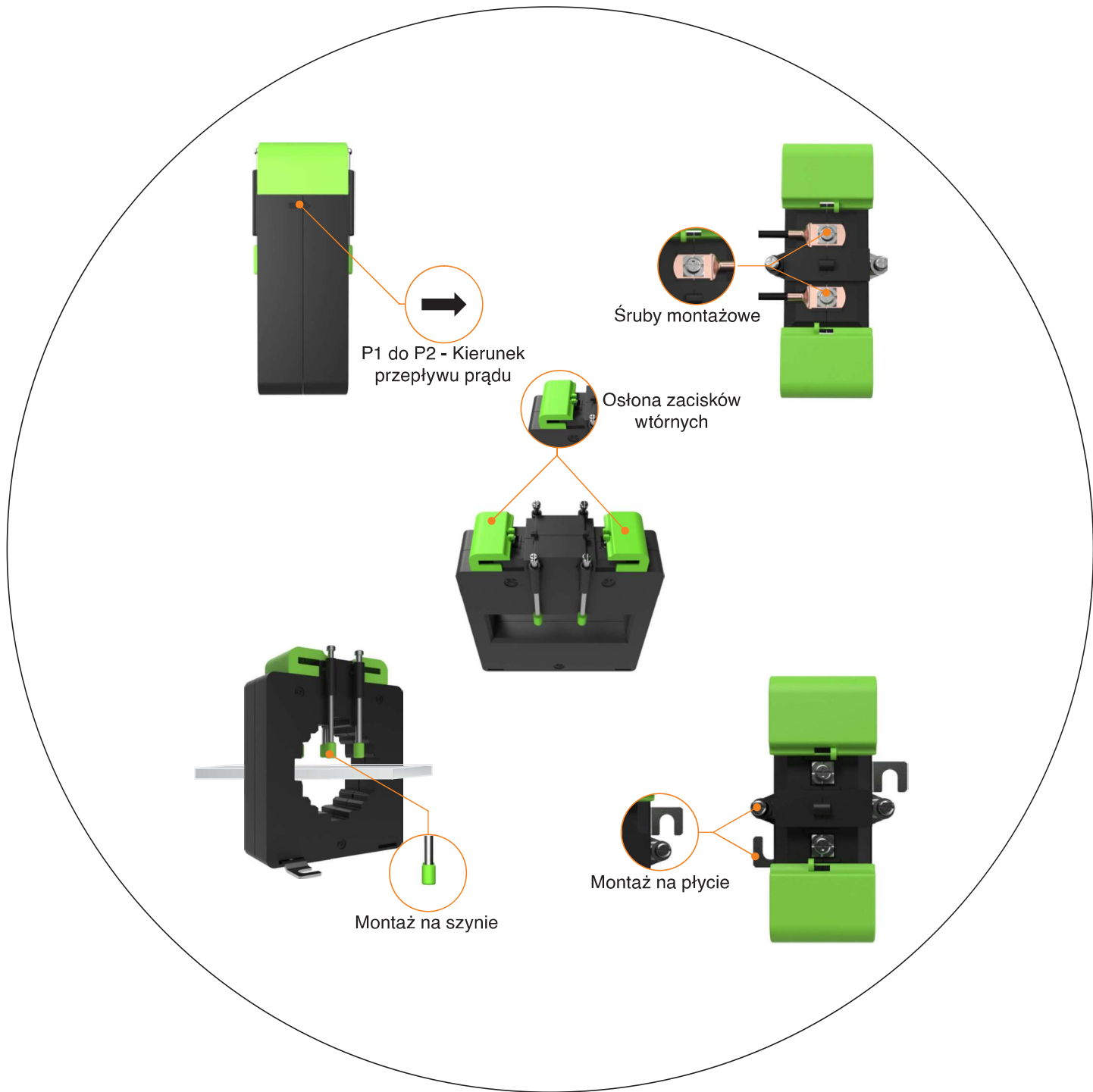
### A1310V - Przekładnik prądowy uniwersalny na szynę i przewód



Wym. w mm (W x D x H): 130 x 32 x 170

Kod producenta	Klasa dokładności	0.5	1
	Prąd pierwotny	Max VA	Max VA
A1310V-600	600 A	5	10
A1310V-630	630 A	5	10
A1310V-750	750 A	5	10
A1310V-800	800 A	7.5	10
A1310V-1000	1 000 A	10	15
A1310V-1250	1 250 A	15	15
A1310V-1500	1 500 A	15	15
A1310V-1600	1 600 A	15	15
A1310V-2000	2 000 A	15	20
A1310V-2500	2 500 A	15	20
A1310V-3200	3 200 A	20	20





Rev. AEPL/2022-5/RJ-02/2K

# ASTAT

ASTAT sp. z o.o.

ul. Dąbrowskiego 441 60-451 Poznań

tel. 61 848 88 71

fax 61 848 82 76

info@astat.pl

www.astat.pl