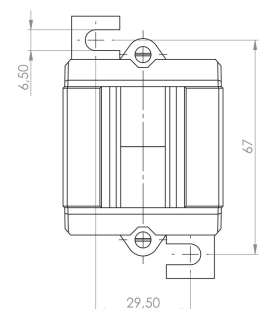
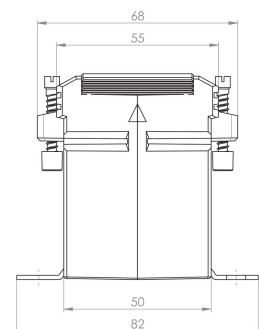
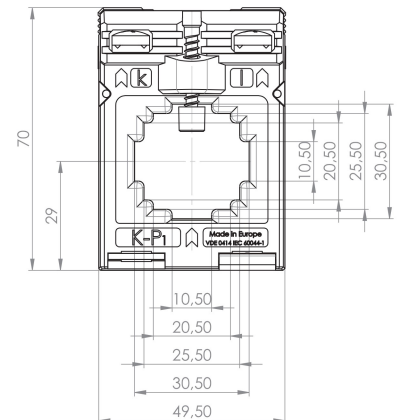




## Przekładnik prądowy z otworem na szynę i przewód ASK 231.5

Prąd pierwotny [A]	Moc przekładnika [VA]	Prąd wtórny [A] / Klasa dokładności			
		5 A Kl. 1	5 A Kl. 0,5	1 A Kl. 1	1 A Kl. 0,5
		Nr katalogowy	Nr katalogowy	Nr katalogowy	Nr katalogowy
60	1	92052		92252	
75	1,25	92054		92254	
80	1,25	92056		92256	
100	1,5	92059		92259	
125	1,5	92062		92262	92220
	2,5	92063		92263	
150	1,5	92065		92265	92223
	2,5	92066		92266	
200	2,5	92068	92026	92268	92226
250	2,5	92071	92028	92271	92228
	5			92272	
300	2,5	92074	92030	92274	92230
	5	92075		92275	
400	2,5	92077	92032	92277	92232
	5	92078	92033	92278	92233
500	2,5	92081	92035	92281	92235
	5	92082	92036	92282	92236



Szyna 1	30 x 10 mm
Max. średnica przewodu	28 mm
Szerokość	50 mm
Wysokość	70 mm
Głębokość	68 mm



	Nr katalogowy
 Uchwyt do montażu na szynę DIN 35 mm	-
 Osłona do plombowania	-