

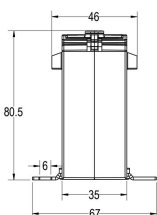
PRZEKŁADNIKI PRĄDOWE UNIWERSALNE NA SZYNĘ I PRZEWÓD

Opis

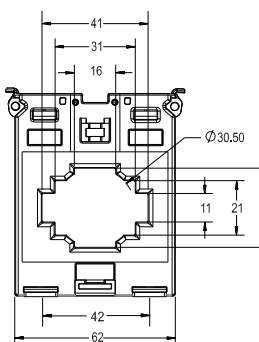
- Prąd pierwotny: **30 A do 2 500 A**
- Prąd wtórny: 5 A
- Moc: 1 VA - 15 VA
- Klasa dokładności: 0,5, 1, 3
- $I_{th} 60 \times I_n / 1 s$
- Napięcie pracy: $U_n 0,72 kV$
- Współczynnik bezpieczeństwa:
do 1 500 A - FS5 / od 1 600 A - FS10
- Zgodne z normą: PN-EN 61869-2



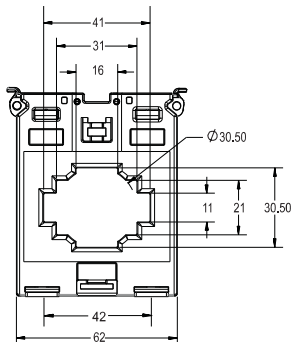
SPCT-62/30 ; 62/40



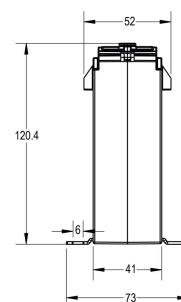
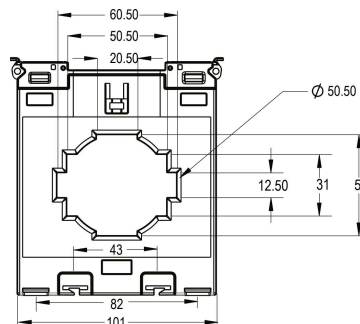
SPCT-62/30



SPCT-62/40



SPCT-100/60



CENY JUŻ OD
35,00 PLN NETTO



PRZEKŁADNIKI DOSTĘPNE
NA MAGAZYNIE



NAJTAŃSZA
OFERTA NA RYNKU



INNE WYKONANIA
NA ZAPYTANIE

Nr katalogowy	Szyna (mm)	Prąd	Moc (VA)	Klasa dokładności
SEL-6230-50510300	30 x 10	50/5	1	3
SEL-6240-10051100	40 x 10	100/5	1	1
SEL-6240-12551100	40 x 10	125/5	1	1
SEL-6240-15053100	40 x 10	150/5	3	1
SEL-6240-20055310	40 x 10	200/5	3	1
SEL-6240-30053050	40 x 10	300/5	3	0,5
SEL-6240-40055510	40 x 10	400/5	5	1
SEL-10060-5005000	60 x 12	500/5	5	1
SEL-10060-6005750	60 x 12	600/5	7,5	1
SEL-10060-8005100	60 x 12	800/5	10	0,5

Niniejsza ulotka ma charakter informacyjny i nie stanowi oferty handlowej w rozumieniu Art.66 § 1 Kodeksu Cywilnego
Wszystkie zawarte ceny są cenami netto i są cenami katalogowymi, od podanych cen obowiązują rabaty.