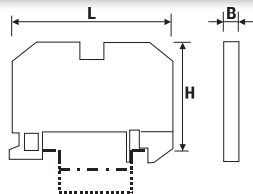


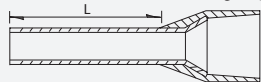
MORSETTI / TERMINAL BLOCKS



Dimensioni / Dimensions
MI Standards

Approvazioni / Approvals

Capacità di connessione / Connecting capacity



Coppia di serraggio / Max tightening torque

Tratto da spellare / Stripping length

Pz. conf. / Qty.p.pck.

Altri colori a richiesta / Special colours on request

Accessori / Accessories

Squadretta terminale std. / End bracket width=9

Squadretta terminale light / End bracket width=6

Squadretta terminale molla / Snap on end bracket

Separatore / End plate

Divisore / Separator

Conf. pettini parallelo a innesto sezionabili /
Plug-in jumper package

Pinza per ponticello innesto /
Ratchet cutting tool for plug-in jumper
Conf. pettini parallelo a vite /
Screw jumper-bar package

Spina di derivazione / Insulated test socket

Identificazione / Marking
Tessera / Tag

Striscia / Strip

Adattatore / Adapter

128 Morsetti per guida DIN
DIN rail terminal blocks

SEPARATORI / END PLATES



Separatore / End Plate Grigio / Grey

Per morsetti a vite / For screw terminal blocks:

EURO 2,5 - EURO 4		
43010	44 (L) x 35 (H) x 1,5 (B)	100
EURO 6 - EURO 10		
43011	50 (L) x 43 (H) x 1,5 (B)	100
EURO 16-25		
43013	56 (L) x 48 (H) x 1,5 (B)	50
EURO 35-50		
43014	62 (L) x 60 (H) x 1,5 (B)	50
EURO 4/15		
43421	32 (L) x 27 (H) x 1,5 (B)	100
EURO T2,5		
43017	52 (L) x 35 (H) x 1,5 (B)	50



Separatore / End Plate Grigio / Grey

Per morsetti connettibili / For plug-in terminal blocks:

EURO XMV 2,5		
43562	57,5 (L) x 28,5 (H) x 1,6 (B)	25
43563 (*)	57,5 (L) x 28,5 (H) x 1,6 (B)	25

(*) Con fori / With holes



Separatore / End Plate Grigio / Grey

Per morsetti connettibili / For plug-in terminal blocks:

EURO XMVH 2,5		
43568	63,9 (L) x 28,5 (H) x 1,6 (B)	25
43569 (*)	63,9 (L) x 28,5 (H) x 1,6 (B)	25

(*) Con fori / With holes

EURO N 4/35

Accessori /
Accessories



40 (L) x 16 (H) x 6,1 (B)

Separatore
End Plate

cod/code

43046

Codice / Code

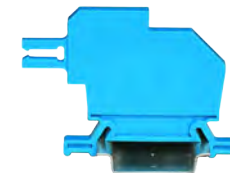
Pz. conf. / Qty.p.pck. 50

43046

Blu / Blue

EURO N 4/35

Accessori /
Accessories



69 (L) x 42 (H) x 4,5 (B)

Supporto per barra collettore
PEN conductor bussbar support

cod/code

43436

Codice / Code

Pz. conf. / Qty.p.pck. 50

43436

Blu / Blue