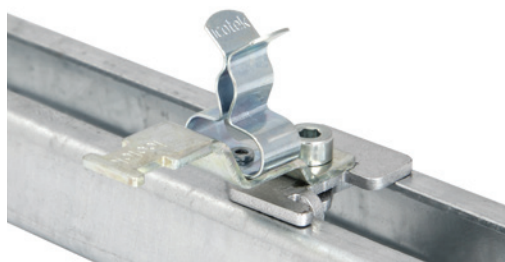


# Klamry uziemiające EMC na szynę typu C 30 mm z trzymaniem przewodu



Wszędzie tam gdzie ekran przewodu musi być połączony z uziemieniem można zastosować zaciski EMC. Zaciski ekranujące są łatwe w użyciu i skuteczne w wyprowadzaniu zakłóceń.

Opcjonalna funkcja trzymania przewodu: przewód jest mocowany za pomocą opaski kablowej.

## Montaż

Zaciski ekranujące mogą być montowane na szynach typu C 30 mm za pomocą stopki montażowej SC (dołączonej do przesyłki).

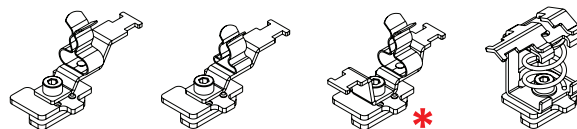
## Zalety

- Zintegrowana funkcja trzymania przewodu
- Duża powierzchnia kontaktu z ekranem
- Łatwy montaż bez użycia narzędzi
- Konstrukcja sprężyny nie wymaga żadnych regulacji i stale utrzymuje kontakt z ekranem kabla
- Zaprojektowane do aplikacji z dużym upakowaniem przewodów
- Odporne na wstrząsy i wibracje, bezobstępne
- Podwójne trzymanie przewodu – zgodnie z wytycznymi instalacji PROFINET
- Do montażu na wszystkich powszechnie stosowanych szynach typu C z szerokością otworu 16–17 mm

## Specyfikacja

### Materiał

|                  |                                 |
|------------------|---------------------------------|
| Klamra MSKL i SK | Stal sprężynowa, ocynkowana     |
| Stopka LFZ       | Stal, ocynkowana galwanicznie   |
|                  | Otwór montażowy 4.2 mm / 5.2 mm |
| Uchwyt SK        | Stal, ocynkowana galwanicznie   |



|      |                  | SC LFZ-M MSKL<br>Otwór<br>montażowy M4 | SC LFZ SKL<br>Otwór<br>montażowy M4 | SC LF2Z-M MSKL<br>Otwór<br>montażowy M4 | SC SKZ  |
|------|------------------|--|-------------------------------------|---|---------|
|      | Zakres mocowania | Nr kat.                                | Nr kat.                             | Nr kat.                                 | Nr kat. |
| MSKL | 3 – 12 mm        | 37612.100                              | –                                   | 37612.150                               | –       |
|      | 8 – 18 mm        | 37614.100                              | –                                   | 37614.150                               | –       |
| SKL  | 1.5 – 3 mm       | –                                      | 36910.100                           | –                                       | –       |
|      | 3 – 6 mm         | –                                      | 36915.100                           | –                                       | –       |
|      | 6 – 8 mm         | –                                      | 36920.100                           | –                                       | –       |
|      | 8 – 11 mm        | –                                      | 36925.100                           | –                                       | –       |
|      | 11 – 17 mm       | –                                      | 36930.100                           | –                                       | –       |
|      | 17 – 22 mm       | –                                      | 36935.100                           | 37594.150                               | –       |
| SKZ  | 22 – 30 mm       | –                                      | 36940.100                           | 37595.150                               | –       |
|      | 30 – 38 mm       | –                                      | 36941.100                           | –                                       | –       |
|      | 3 – 8 mm         | –                                      | –                                   | –                                       | 36696   |
|      | 4 – 13.5 mm      | –                                      | –                                   | –                                       | 36700   |
|      | Op.              | 10                                     | 10                                  | 10                                      | 10      |

\* z funkcją podwójnego trzymania przewodu



SC uchwyt montażowy do szyny typu C  
Op.: 10, Nr kat. 36220



Stopka przykręcana nacięciem zapobiegającym obracaniu na szynę typu C (szerokość ujścia 16 – 17 mm)  
Op.: 10, Nr kat. 36231

Stopka SC: design oszczędzający miejsce pozwala na gęste upakowanie kabli. Stopa montażowa dopasowuje się podczas dokręcania śruby.

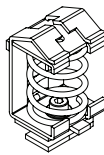
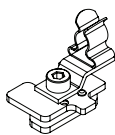
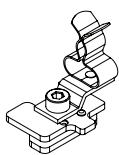


Made in Germany

RoHS compliant



## Klamry uziemiające EMC na szynę typu C 30 mm bez trzymania przewodu



|      |                  | SC LF MSKL<br>Otwór montażowy<br>M4 | SC LF SKL<br>Otwór montażowy<br>M4 | SC SK     |
|------|------------------|-------------------------------------|------------------------------------|-----------|
|      | Zakres mocowania | Nr kat.                             | Nr kat.                            | Nr kat.   |
| MSKL | 3 – 12 mm        | 37608.100                           | –                                  | –         |
|      | 8 – 18 mm        | 37610.100                           | –                                  | –         |
| SKL  | 1.5 – 3 mm       | –                                   | 36251.100                          | –         |
|      | 3 – 6 mm         | –                                   | 36253.100                          | –         |
|      | 6 – 8 mm         | –                                   | 36255.100                          | –         |
|      | 8 – 11 mm        | –                                   | 36256.100                          | –         |
|      | 11 – 17 mm       | –                                   | 36257.100                          | –         |
|      | 17 – 22 mm       | –                                   | 36258.100                          | –         |
|      | 22 – 30 mm       | –                                   | 36259.100                          | –         |
| SK   | 3 – 8 mm         | –                                   | –                                  | 36696.002 |
|      | 4 – 13.5 mm      | –                                   | –                                  | 36700.002 |
|      | 10 – 20 mm       | –                                   | –                                  | 36704     |
|      | 15 – 32 mm       | –                                   | –                                  | 36708     |
| Op.  |                  | 10                                  | 10                                 | 10        |



Wszędzie tam gdzie ekran przewodu musi być połączony z uziemieniem można zastosować zaciski EMC. Zaciski ekranujące są łatwe w użyciu i skuteczne w wyprowadzaniu zakłóceń.

### Montaż

Zaciski ekranujące mogą być montowane na szynach typu C 30 mm za pomocą stopki montażowej SC (dotychczasowej do przesyłki).

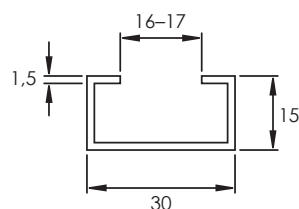
### Zalety

- Duża powierzchnia kontaktu z ekranem
- Łatwy montaż bez użycia narzędzi
- Konstrukcja sprężyny nie wymaga żadnych regulacji i stale utrzymuje kontakt z ekranem kabla
- Zaprojektowane do aplikacji z dużym upakowaniem przewodów
- Odporne na wstrząsy i wibracje, bezobsługowe

### Specyfikacja

#### Materiał

|                  |                                   |
|------------------|-----------------------------------|
| Klamra MSKL i SK | Stal sprężynowa, ocynkowana       |
| Stopka LFZ       | Stal, ocynkowana galwanicznie     |
|                  | Otwór montażowy 4.2 mm/<br>5.2 mm |
| Uchwyt SK        | Stal, ocynkowana galwanicznie     |



Wymiary szyny C (mm)

# Klamry uziemiające EMC do zacisków kablowych na szynę typu C 30 mm



LFC|MSKL

Zacisk ekranujący LFC zapewnia oszczędność miejsca dla montażu na szynie C.

Zacisk ekranujący LFC styka się z ekranem kabla bezpośrednio na szynie C, wykorzystując istniejący zacisk kablowy zapewnia odciążenie.

Zawsze, gdy wymagane jest ekranowanie kabla z możliwością uziemienia, można zastosować zaciski ekranowe EMC. Zaciski ekranujące są łatwe w użyciu i skutecznie wyprowadzają zakłócenia przewodzone.

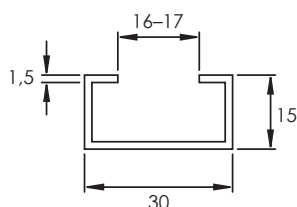
## Zalety

- Nadaje się do zacisków montowanych na szynach typu C
- Łatwy montaż bez użycia narzędzi
- Montaż oszczędzający miejsce
- Duży zakres mocowania 3 - 30 mm
- Duży obszar styku ekranu kabla
- Styk ekranu i mocowanie są oddzielone od siebie nawzajem
- Do montażu na wszystkich powszechnie stosowanych szynach typu C z szerokością otworu 16–17 mm

4.1

## Specyfikacja

Materiał Stal sprężynowa ocynkowana



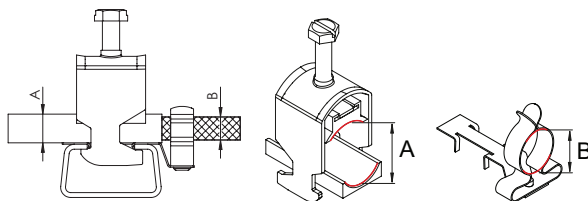
Wymiary szyny C (mm)



|                  |            | LFC MSKL  | LFC SKL   |
|------------------|------------|-----------|-----------|
| Zakres mocowania |            | Nr kat.   | Nr kat.   |
| MSKL             | 3 – 12 mm  | 37670.100 | –         |
|                  | 8 – 18 mm  | 37671.100 | –         |
| SKL              | 17 – 22 mm | –         | 37672.100 |
|                  | 22 – 30 mm | –         | 37673.100 |
| Op.              |            | 10        | 10        |

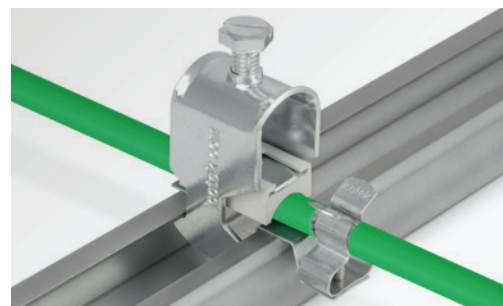


## Zestaw klamy uzimiającej i uchwytu kablowego na szynę typu C 30 mm



Zakres mocowania

| Typ                      | Zakres mocowania A<br>Zacisk kablowy<br>( $\varnothing$ na ekranie kabla) | Zakres mocowania B<br>Zacisk kablowy<br>( $\varnothing$ na ekranie kabla) | Nr kat. | Opak. |
|--------------------------|---|---|---------|-------|
| CC-LFC 6-13   MSKL 3-12  | 6 – 13 mm   | 3 – 12 mm   | 37680   | 10    |
| CC-LFC 12-19   MSKL 8-18 | 12 – 19 mm  | 8 – 18 mm   | 37681   | 10    |
| CC-LFC 18-23   SKL 17-22 | 18 – 23 mm  | 17 – 22 mm  | 37682   | 10    |
| CC-LFC 23-32   SKL 22-30 | 23 – 32 mm  | 22 – 30 mm  | 37683   | 10    |
| CC-LFC 32-38   SKL 30-38 | 32 – 38 mm  | 30 – 38 mm  | 37688   | 10    |
| CC-LFC 38-42   SKL 30-38 | 38 – 42 mm  | 30 – 38 mm  | 37684   | 10    |
| CC-LFC 42-50   SKL 38-48 | 42 – 50 mm  | 38 – 48 mm  | 37685   | 10    |
| CC-LFC 50-64   SKL 44-56 | 50 – 64 mm  | 44 – 56 mm  | 37686   | 10    |
| CC-LFC 50-64   SKL 56-68 | 50 – 64 mm  | 56 – 68 mm  | 37687   | 10    |



CC-LFC|MSKL

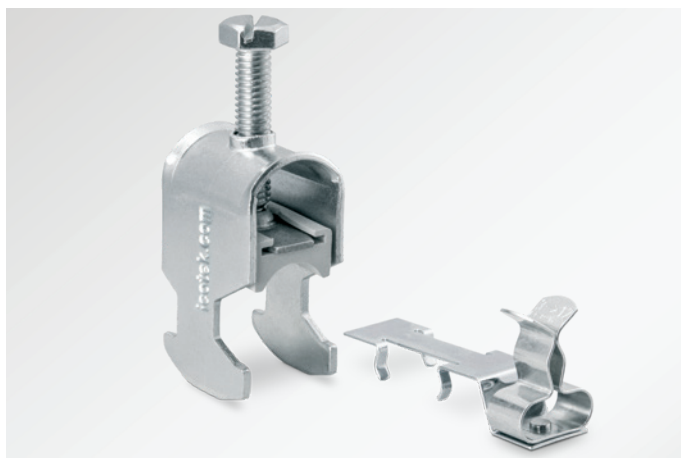
Zestaw składający się z zacisku ekranującego EMC LFC i odpowiedniego zacisku kablowego.

Zacisk ekranujący LFC styka się z ekranem kabla bezpośrednio na szynie C, a zacisk kablowy zapewnia trzymanie przewodu. Połączenie dwóch produktów pomaga zaoszczędzić miejsce w obudowie.

### Zalety

- Oszczędność miejsca dzięki połączeniu zacisku ekranującego LFC z zaciskiem kablowym
- Praktyczny zestaw składający się z zacisku ekranującego i odpowiedniego zacisku kablowego
- Szybki i łatwy montaż
- Duży zakres mocowania 3 - 30 mm
- Duży obszar styku ekranu kabla
- Styk ekranu i trzymanie przewodu są oddzielone od siebie nawzajem
- Do montażu na wszystkich powszechnie stosowanych szynach typu C z szerokością otworu 16–17 mm

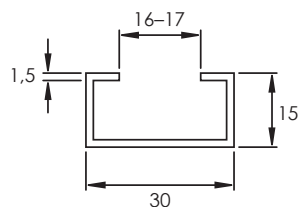
4.1



### Specyfikacja

Materiał LFC: Stal sprężynowa ocynkowana

Zacisk kablowy: Stal ocynkowana



Wymiary szyny C (mm)