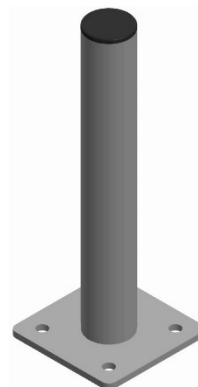


SŁUPEK ZABEZPIEZAJĄCY

Stalowy słupek zabezpieczający pomaga zabezpieczyć oraz zaznaczyć wejście lub bramę. Słupek malowany na przyciągający wzrok żółty kolor RAL1021, zwraca uwagę i zabezpiecza przed możliwym wypadkiem. Może być łatwo łączony z naszymi barierkami, tworząc bezpieczne środowisko pracy. Słupki zabezpieczające są dostępne w różnych wariantach, różniących się średnicą (60/90 mm) i wysokością (400/800/1100 mm). Czarne pasy, elementy montażowe są dostępne na życzenie. Inne wymiary, materiał wykonania, malowanie są możliwe na specjalne zapytanie.



DANE TECHNICZNE

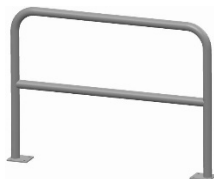
INDEKS	Ø (mm)	WYSOKOŚĆ (mm)	WYKOŃCZENIE
O-SLZB60-040-1021	60	400	RAL1021
O-SLZB60-080-1021	60	800	RAL1021
O-SLZB60-110-1021	60	1100	RAL1021
O-SLZB90-040-1021	90	400	RAL1021
O-SLZB90-080-1021	90	800	RAL1021
O-SLZB90-110-1021	90	1100	RAL1021

Czarne pasy, elementy montażowe na życzenie. Inne wymiary, materiał wykonania, malowanie są możliwe na specjalne zapytanie.

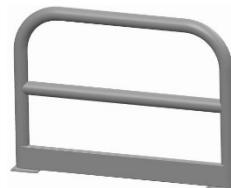
POŁĄCZ Z



BARIERKA TYP 1



BARIERKA TYP 2



BARIERKA TYP 3