



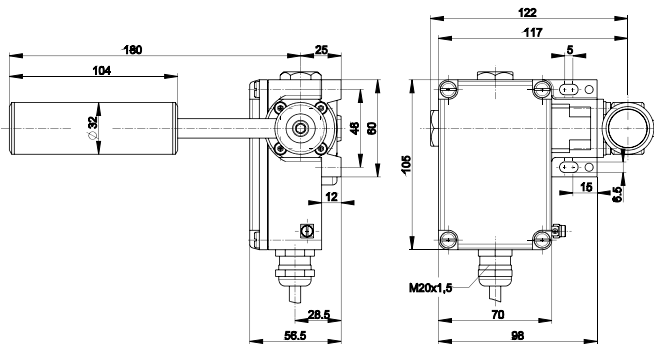
Czujnik zbiegania taśmy przenośników Ex Ex ZS 73 SR 1S/1Ö UE - 3m - z wycentrowaną pozycją środkową Nr. katalogowy: 1289270

Cechy użytkowe/Opcje:

- Strefa Ex 1 i 21
- Obudowa metalowa
- 2 zestyki
- Przewód
- Wycentrowana pozycja środkowa (dźwignia powraca do pozycji wyjściowej)

- Pochylenie dźwigni czujnika zbiegania regulowane w krokach co 12°, przy użyciu mechanizmu samoblokującego z zawleczką
- Rolka wykonana ze stali nierdzewnej 1.4301
- Uwaga: Prosimy o określenie w zamówieniu międzynarodowych wymagań certyfikacyjnych!

Wymiary



Dane techniczne

| | |
|--|--|
| Normy | EN 60947-5-1, EN 60079-0, EN 60079-1, EN 60079-31, EN ISO 13849-1 |
| Obudowa | ciśnieniowy odlew aluminium, lakierowana |
| Pokrywa zamykająca | tworzywo termoplastyczne, wzmacniane włóknem szklanym, odporność na udary mechaniczne, samogasnące UL 94 V-0 |
| Stopień ochrony | IP65 zgodnie z IEC/EN 60529 |
| B_{10d} (Obciążenie 10 %) | 2 miliony |
| T_M | maks. 20 lat |
| Moduł zestyków | 1 x Ex 14 |
| Materiał styków | srebro |
| System łączeniowy | przełączanie powolne, zestyki rozwiernie z otwarciem wymuszonym \ominus |
| Elementy łączeniowe | 1 NC/1 NO contact with contact overlapping, type Zb |
| Przyłącze | Przewód H05VV-F |
| Przekrój przewodu | 4 x 0.75 mm ² (łącznie z tulejkami kablowymi) |
| Długość przewodu | 3 m |
| Znamionowe napięcie udarowe wytrzymywane U_{imp} | 4 kV |
| Znamionowe napięcie izolacji U_i | 250 V |
| Konwencjonalny prąd termiczny I_{the} | T6: 6 A, T5: 3 A |
| Znamionowy/e prąd/napięcie robocze I_e/U_e | 6 A/250 VAC; 0.25 A/230 VDC |
| Kategoria użytkowania | AC-15; DC-13 |

Zastrzega się możliwość wystąpienia błędów i zmian technicznych.



Czujnik zbiegania taśmy przenośników Ex Ex ZS 73 SR 1S/1Ö UE - 3m - z wycentrowaną pozycją środkową Nr. katalogowy: 1289270

Dane techniczne







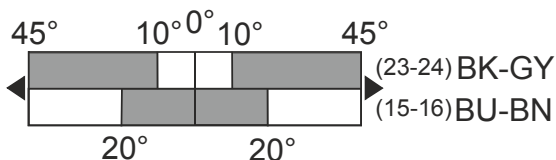
| | |
|----------------------------------|--|
| Zabezpieczenie przed zwarcieniem | 6 A gG/gN bezpiecznik zwłoczny |
| Temperatura otoczenia | T6: -20 °C ... +65 °C, T5: -20 °C ... +75 °C, +90 °C przy maks. 3 A |
| Trwałość mechaniczna | > 1 milion operacji |
| Energia uderzenia | maks. 7 J |
| Oznakowanie Ex | ⊕ II 2G Ex d IIC T6/T5 Gb, ⊕ II 2D Ex tb IIIC T80 °C/T95 °C Db IECEX Ex d IIC T6/T5 Gb, Ex tb IIIC T80 °C/T95 °C Db |
| Atesty | PTB 11 ATEX 1003 X IECEX PTB 07.0034 X       |
| Waga | 1288 g |

Diagram łączy



Zastrzega się możliwość wystąpienia błędów i zmian technicznych.